

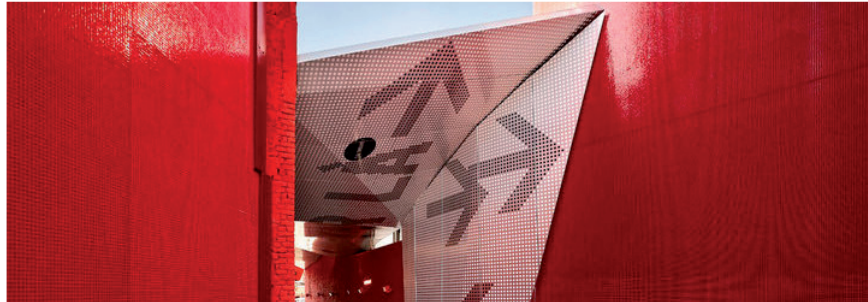


ATELIER 9.81
ATELIER D'ARCHITECTURE
ET D'URBANISME

PASSAGE PIÉTON COUVERT
Tourcoing / 59 / FR
2008
MOA : SEM Ville Renouvelée

europaconcorsi

tirage : web
date : octobre 2010
auteur : --



Progetto pubblicato da Europaconcorsi il 22 Ottobre 2010. Copertina © Julien Lanoo

Atelier 9.81

Tourcoing, France | 2 preferenze | Slideshow

Passage piéton couvert, Tourcoing centre ville

Copertina il 22 Ottobre 2010

Albums: Temi: Architettura e colore, Tipologie: Arredo urbano, strade, piazze

Tweet 0

Mi piace

Descrizione

Immagini

Persone

Dati tecnici

Località

Le projet du passage piéton du centre-ville de Tourcoing trouve sa raison d'être dans cette mise en relation directe entre les modes de transport (gare bus d'un côté et tramway et métro de l'autre), entre la place du Docteur Roux et la Place Charles Roussel.

Le centre-ville de Tourcoing est actuellement le cœur d'une restructuration d'envergure, initiée depuis quelques années déjà. L'ensemble des espaces publics, voiries, places sont entièrement remaniés et un vaste centre commercial induisant des cinémas va bientôt y être inauguré. Dans ce cadre, Métro, tramway et gare de bus convergent pour offrir une réelle multi modalité.

Le passage piéton s'insère dans un rang de maisons de ville de même nature, se substituant à l'une d'entre elles. Par cette rupture de l'alignement, le passage piéton s'affirme visuellement avec la teinte rouge orangée mise en œuvre sur les pignons découverts et par la constitution d'un plan de façade vitré rétro éclairé la nuit.

S'immisçant dans le vide constitué, le projet consiste à réaliser un auvent représentant un origami urbain ; Fine feuille d'alucobon graphique, support d'une signalétique pensée pour ce projet. Dépliée sur la profondeur de la parcelle de 20 mètres et sur une largeur de 4,5 mètres, cette feuille subit divers plis complexes et variations altimétriques, lui conférant sa singularité. La toiture se termine selon un biais remarquable, pour signaler le passage piéton depuis le terminus Tramway et l'entrée du centre commercial et du métro. Le revêtement de sol du passage est en pavé de granit gris, dans la continuité du projet d'aménagement des espaces publics de l'ensemble du centre-ville.

Progettazione

- Atelier 9.81, **Progettista**

Collaborazioni

- atelier 9.81, architectes urbanistes: Geoffrey Galand + Cédric Michel architectes, Lucie Vandebunder, chef de projet, **Gruppo di progettazione**

Consulenze

- IOSISgroup, BE généraliste, Eiffage Construction, entreprise générale, **Altri consulenti**

Costruzione

- SEM Ville renouvelée, **Cliente**

Fotografie

- Julien Lanoo

Programma

Passage piéton couvert entre deux places urbaines

Dimensioni

- **Superficie lorda del progetto:** 150 M2 de passage couvert
- **Costo di costruzione:** 400 000 Euros H.T.