



**ATELIER 9.81**  
ATELIER D'ARCHITECTURE  
ET D'URBANISME

**PASSAGE PIÉTON COUVERT**  
Tourcoing / 59 / FR  
2008  
MOA : SEM Ville Renouvelée

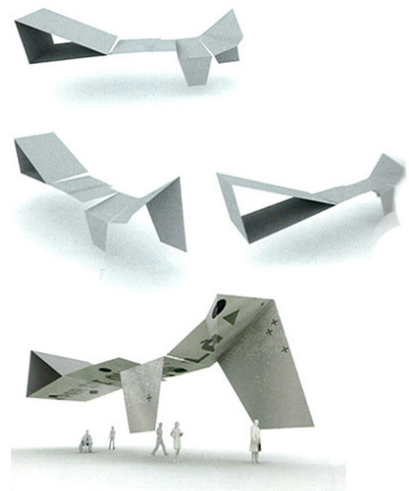
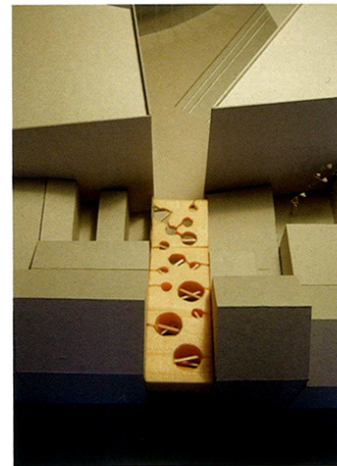


tirage : --  
date : 8 décembre 2010  
auteur : HyoSeon Kim



26 NEWS

## Covered Pedestrian Crossing in Downtown Tourcoing



Downtown Tourcoing is currently at the heart of an extensive restructuring, launched a few years ago. All public spaces, streets and squares are being fully renovated, and a large shopping mall with movie theatres will be inaugurated soon. As part of this project, the Metro, tram and bus station come together to offer a true multimode system.

The project of a covered pedestrian crossing for downtown Tourcoing by Atelier 9.81 is born of this new direct relationship between transportation modes (with the bus station on one side and the trams and subway on the other), between the Place du Doctor Roux and the Place Charles et Albert Roussel.

The pedestrian crossing will fit into a row of townhouses of the same style, taking the place of one of them. By breaking thus with the alignment, the pedestrian crossing asserts itself visually, with the orange-red hues used on the open gables and by the constitution of a retro glassed facade, lit up at night.

Stepping into the void thus constituted, the project consists in erecting a canopy representing an urban origami. Fine sheet of graphic Alucobond, a support for the signage designed with this project in mind. Spread out over a 20-meter-long, 4.5-meter-wide area, this sheet reveals numerous complex folds and height variations, from which it derives its

uniqueness.

The covering ends in a notable slope, signalling the pedestrian crossing from the Tram terminus and the entrance to the shopping mall and Metro.

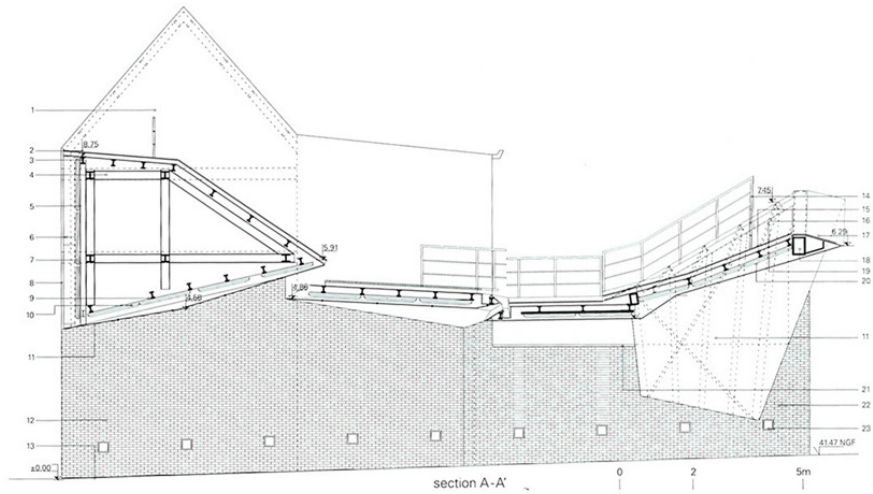
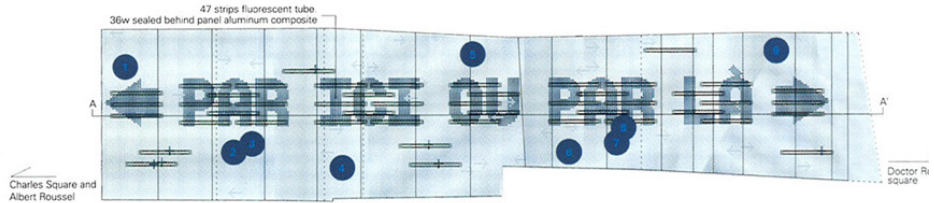
The crossing's floor is made of gray granite pavement, an extension of the planned layout for all downtown public spaces.





1. where is?
2. it's here
3. straight
4. a little further
5. which direction is it?
6. I'm lost!
7. more ready
8. yet more ready
9. I found!

1. red coating
2. tube with binding for bastinage
3. 160mm steel I BEAM primary structure
4. waterproofing structure for buildings in place
5. metal structure for supporting glass
6. waterproof fluorescent lighting
7. frosted glass + adhesive design
8. steel tub profic for fluorescent lighting
9. fluorescent slides
10. plexiglass
11. 25mm EPS composite-aluminium panel with specific perforation for night lighting, mirror-finished and numerical printed panels, detachable panels for technicals inspections
12. sanding + joint repairing in brick + red distemper
13. ground cover
14. steel cladding cover
15. galvanized steel gutter
16. polycarbonate panel finished
17. eave in composite-aluminium panel
18. composite-aluminium panel structure
19. waterproof fluorescent lighting
20. plexiglass
21. brick-faced cover
22. brick-faced prefab element
23. built-in lighting



**프랑스 투르쿠앵 시내의 지붕이 있는 건널목**

투르쿠앵 시내에는 몇 년 전에 시작된 광범위한 재건축의 핵심을 이루고 있다. 모든 공공 장소와 거리, 그리고 광장들을 완전히 새로 보수하고, 영화관을 갖춘 큰 쇼핑몰도 열 예정이다.

이 프로젝트의 일부는 지하철, 그리고 트램과 버스 정류장이 한데 어우러져 진정한 다중 모드 시스템을 제공하는 것이다.

아울리에 9.18이 제안한 지붕이 있는 건널목 한 쪽에는 버스 정류장이 있고 다른 한 쪽에는 트램과 지하철을 이용할 수 있는 장소가 있다. 건널목은 닥터 루 광장과 샤를 에 알베르 루셀 광장 사이를 직접 이어주는 길에 설치되었다.

도시 내 주택들이 모여있는 곳에 하나의 공간을 차지하는 이 건널목은 동일한 모양으로 인해 주택들 사이에 잘 어울린다.

이 구조물은 붉은 오렌지 색상을 열린 박공부분에 사용하고 야간에는 조명으로 빛나는 복고풍의 유리 파사드 구조를 선보인다.

구성된 공간으로 들어가 보면 도시적인 오리가미를 표현하며 캐노피를 세우는 것이 프로젝트의 주된 특징이라는 것을 알 수 있다. 얇고 섬세한 그래픽 알루미늄 복합 패널 Alucobond에 방향을 나타내는 신호와 간단한 메시지들을 표시해 프로젝트에 특별함을 더했다.

길이 20미터, 너비 4.5미터가 넘는 구역에 뻗어 있는 패널은 복잡하게 접혀 높이의 변화를 보여주며 독특함을 표현한다.

덜컹은 전차 종점과 그 입구에서 쇼핑몰과 지하철까지의 횡단 보도를 표시하면서 눈에 띄게 경사를 이루어 마무리된다. 그리고 회색 화강암으로 포장된 바닥은 시내의 모든 공공 장소에 대한 설계 레이아웃의 연장선이다.

