



**ATELIER 9.81**  
ATELIER D'ARCHITECTURE  
ET D'URBANISME

**CRÈCHE DIGUE DONDAINES**  
Euralille, Lille / 59 / FR  
2009  
MOA : Ville de Lille

**Actu-Architecture**

tirage : web  
date : 16 janvier 2011  
auteur : --



## Actu-Architecture

jan  
16  
2011

### Crèche Digueondaines à Lille par l'Atelier 9.81

Réalisation

Commenter

J'aime 17 likes. Inscription to see what your friends like.



© Atelier 9.81

Dans le cadre du projet Euralille, l'Atelier 9.81 composé de Geoffrey Galand et de Cédric Michel s'est vu confier l'aménagement d'une crèche dans l'îlot Saint Maurice, mené par Xaveer De Geyter. Situé au pied d'un ensemble de 100 logements, ouvert sur la Place aux Érables, le projet traverse un parcours piéton et se doit donc d'être clairement identifiable.



© Atelier 9.81

Outre le fait que cette structure doit être mise en avant, la crèche doit également conservé son intimité. La façade en verre répond à cette problématique, le support graphique ludique permet de deviner plutôt que voir l'intérieur de la crèche.





**ATELIER 9.81**  
ATELIER D'ARCHITECTURE  
ET D'URBANISME

**CRÈCHE DIGUE DONDAINES**  
Euralille, Lille / 59 / FR  
2009  
MOA : Ville de Lille

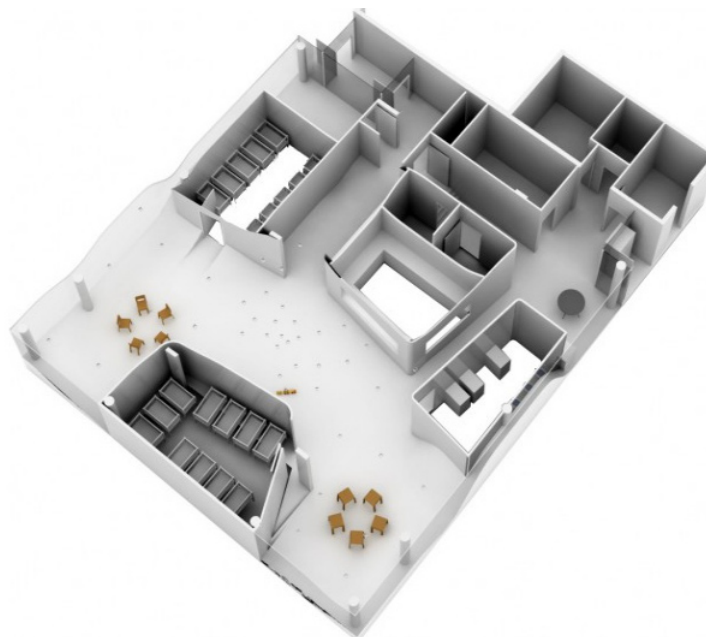
Actu-Architecture

tirage : web  
date : 16 janvier 2011  
auteur : ---



© Atelier 9.81

Les architectes ont dû se confronter à la structure existante et par conséquent ses dénivelés. Ces éléments ont été moteurs dans le traitement du sol et du plafond, des disques blancs à différentes hauteurs viennent animer de manière ludique le plafond. Ce processus de conception a permis d'optimiser l'espace en épousant les réseaux des corps d'états techniques. Le plancher en résine souple subit également des ondulations douces oubliant ainsi les aspérités du sol.



© Atelier 9.81

Les autres locaux comme les dortoirs, la cuisine ou la salle des biberons s'intègrent dans ce paysage. Notons que l'équipe d'architectes a dû prendre en compte quatre points de la démarche HQE : l'énergie, la réduction des consommations d'eau, la durabilité et la gestion des déchets. L'équipement affiche une consommation inférieure à 50kwh/m<sup>2</sup>/an.



**ATELIER 9.81**  
ATELIER D'ARCHITECTURE  
ET D'URBANISME

**CRÈCHE DIGUE DONDAINES**  
Euralille, Lille / 59 / FR  
2009  
MOA : Ville de Lille

Actu-Architecture

tirage : web  
date : 17 janvier 2011  
auteur : --



© Atelier 9.81

- **Maître d'œuvre** : Atelier 9.81
- **Équipe** : Geoffrey Galand, Cédric Michel, Virginie Courouble, Simon Delloue
- **Maître d'ouvrage** : ville de Lille
- **Localisation** : ZAC Parc des Dondaines, Lille, 59, France
- **Bureaux d'études** : PROJEX
- **Graphistes** : Corpus Studio
- **Surface projet** : 275 m<sup>2</sup> SU
- **Budget** : 527 000 € H.T.
- **Date de livraison** : mai 2010



© Atelier 9.81



© Atelier 9.81



© Atelier 9.81



© Atelier 9.81



© Atelier 9.81



© Atelier 9.81



© Atelier 9.81



© Atelier 9.81



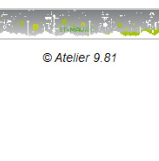
© Atelier 9.81



© Atelier 9.81



© Atelier 9.81



© Atelier 9.81



**ATELIER 9.81**  
ATELIER D'ARCHITECTURE  
ET D'URBANISME

**CRÈCHE DIGUE DONDAINES**  
Euralille, Lille / 59 / FR  
2009  
MOA : Ville de Lille

**archiSTORM**

tirage : 11 500 ex  
date : 6 mars 2011  
auteur : --



### 3/ CRÈCHE "DIGUE DONDAINES"

Inscrite dans le grand projet d'Euralille, la crèche « Digue Dondaines », conçue par l'Atelier 9.81, vient se loger au rez-de-chaussée d'une opération de 100 logements. Afin de préserver une intimité nécessaire au lieu tout en offrant un espace lumineux, les architectes ont opté pour une façade entièrement vitrée, dont ils ont fait le support d'une signalétique graphique et ludique. À l'intérieur, les volumes suivent les aspérités existantes. Ainsi, au niveau du plafond, des disques blancs de diamètres variés épousent les altimétries, tandis qu'au sol une résine souple suit des courbes douces. Cette spatialité participe à la dynamique de la crèche et notamment à l'éveil psychomoteur des enfants.

Maître d'ouvrage : Ville de Lille

© Atelier 9.81